

クールブローウェア CB1

デュポン™ タイベック® 製 防護服 CBW1



※マスク、ヘルメット及び手袋は含まれません。

高い防護性能と 快適性UPを実現!!

粉じん対策用 送風機付防護服
JIS T8115 タイプ5,6 適合

浮遊固体粉じん防護用密閉服・ミスト防護用密閉服

防護性能
UP!

- 防護服内を陽圧に保つことで有害粉じんの侵入を低減!
- フードとマスクの接合性を向上!
- テーピング(養生)のしやすさも確保!

快適性
UP!

- 首後部への送風で作業中の清涼感を維持!
- 熱ストレスの軽減に!

作業性
UP!

- 汗によるベトツキ感を軽減!
- 首回りは上下左右いずれの方向へ向く作業もしやすい形状!
- 後部ファスナー開閉式で、あご部もテーピング(養生)しやすく、脱衣時の汚染も極力低減!

クールブローウェア CB1 セット内容

● 送風ユニット CBU1

※充電電池・充電器含む



● アルファリングフィルタ
サカキ式 BRD-72 型

粒子捕集効率 99.97% 以上



※それぞれ単品での販売も行っております。

● 防護服 CBW1



装着方法



- 防護服の接続ジョイントの外側にアルファリングフィルタを取り付けます。



CBW1 接続ジョイント

- 送風ユニットを装着します。

- 外側にフィルタの付いた防護服接続ジョイントの内側に、送風ユニットを接続します。

※送風ユニットは防護服の上からでも ON/OFF 可能です。

※2段階スイッチで送風量の調節が可能です。

標準モード(送風量 70 ℓ/min)→強モード(送風量 100 ℓ/min)→電源 OFF

プロテックアライアンス

興研株式会社

<http://www.koken-ltd.co.jp/>

アゼアス株式会社

<http://www.azearth.co.jp/>

デュポン プロテクションテクノロジー

<http://tyvek.co.jp/protect/>

さらなる防護性能向上!

クールブローウェア CB1 は、99.97% 以上の粒子捕集効率を有するフィルタでろ過した清浄空気を防護服内に送風することで、防護服内の冷却効果だけでなく、防護性能を高めることが可能になりました。

※防護服とマスク・手袋など保護具とのテーピング(養生)が不十分な場合、そのすき間から有害粉じんが防護服内に漏れておそれがあります。

| 試験項目 | 送風量 70ℓ/min(テーピングあり) | 送風なし(テーピングなし) | 試験条件 |
|----------------|----------------------|---------------|--|
| 漏れ率(歩行時 5km/h) | 0.1% 以下 | 約 15% | JIS T 8124-2*2 但し胸部サンプリングにより、マスクは全面形とする |

*2 塩化ナトリウム粒子を用いた微粒子漏れ率試験による。結果は測定値であり、保証値ではありません。テーピング(養生)が十分でない場合漏れ率が 0.1% を超えることがあります。

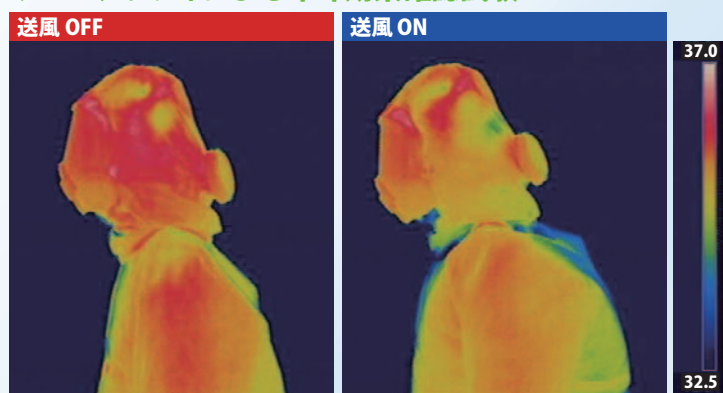
熱ストレス軽減に! かつてない清涼感!!

防護服を着した夏場の高温多湿環境での作業など、暑さや汗によるベトツキにより、作業性が低下したり、熱中症により健康に害を及ぼすことがあります。

クールブローウェア CB1 は、首部から清浄空気を防護服内に送風することで、汗が蒸発する際の気化熱を利用して冷却効果を高めます。また送風により防護服に適度な膨らみを持たせることができるため、防護服と肌が密着せず、汗によるベトツキ感を抑えます。

送風ユニット CBU1 のネックホルダカバーは、肌触りが良い吸湿速乾性素材を採用しています。

サーモグラフィによる冷却効果確認試験



頭部から首部および腕部まで温度が高いことが認められます。送風 ON の状態で頭部から首部および腕部の温度が下がることが確認されました。

清涼感体感試験

サーモグラフィによる冷却効果確認試験

温度 35℃・湿度 50% RH (WBGT*3 30℃) の環境下において、冷却効果を確認しました。

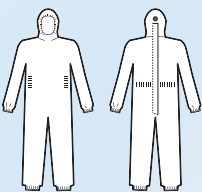
電源 ON・OFF による首部表皮温度測定試験

温度 35℃・湿度 80% RH (WBGT*3 35℃) の環境下において、防護服に送風量 70ℓ/min を送風。一定時間停止した後、送風量 100ℓ/min を送風した際の冷却効果を確認しました。

*3 WBGT: 暑さ指数 (湿球黒球温度)

デュポン™タイベック®製防護服 CBW1

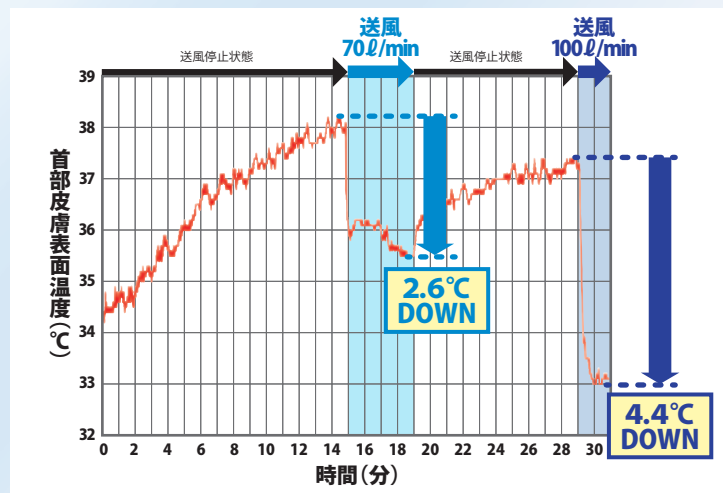
- JIS T 8115 タイプ 5,6 適合
- 防護服: タイベック® 素材 (高密度ポリエチレン 100%)
- 接続ジョイント: ポリプロピレン素材
- 続服タイプ
- フードゴム入
- 袖口・裾口ゴム入
- ウエスト背部・側面ゴム入
- 背ファスナー
- 接着可能なファスナーカバー
- 後頭部に送風ユニット用通気口
- 縫い目はテープシーム



● サイズ表

| | 身長 (cm) | 胸囲 (cm) |
|----|-----------|-----------|
| M | 152 ~ 164 | 76 ~ 92 |
| L | 158 ~ 170 | 84 ~ 104 |
| LL | 164 ~ 182 | 92 ~ 112 |
| 3L | 170 ~ 188 | 96 ~ 124 |
| 4L | 188 ~ 194 | 100 ~ 128 |

清涼感体感試験(首部皮膚表面温度)



※サーモグラフィおよび清涼感体感試験結果は測定値であり保証値ではありません。

⚠ 使用上の注意

- ・タイベック®製防護服 CBW1 は、必ず送風ユニット CBU1 とセットでご使用ください。
- ・着衣・脱衣は必ず介助者と共に行ってください。
- ・着用時には、防護服とマスク・手袋などのすき間をテーピング(養生)してください。
- ・ご使用前に取扱説明書を必ずお読みください。
- ・CBW1 は低温(約 80℃)でも収縮し、135℃で溶融します。
- ・可燃性ですので火気および高熱から離してください。
- ・洗濯 / ドライクリーニング / 機械乾燥禁止。
- ・商品のデザイン・パッケージは予告なく変更になる場合があります。

デュポン™およびタイベック®は米国デュポン社の商標または登録商標です。

アゼアス株式会社 <http://www.azearth.co.jp>

お問い合わせは 0120-34-3537

本社 〒111-8623 東京都台東区蔵前4-13-7
TEL (03) 3861-3537 FAX (03) 3861-2485

札幌事務所 〒003-0827 札幌市白石区菊水元町七条2-9-16
TEL (011) 879-1621 FAX (011) 874-7805

仙台営業所 〒981-0924 仙台市青葉区双葉ヶ丘1-22-5 ガーデンシティ3階
TEL (022) 727-5285 FAX (022) 274-5122

名古屋事務所 〒460-0003 名古屋市中区錦3-1-30 錦マルエムビル7階
TEL (052) 201-3161 FAX (052) 201-3165

大阪事業所 〒542-0081 大阪市中央区南船場4-7-6 心斎橋中央ビル2階
TEL (06) 6244-1222 FAX (06) 6244-1737

福山事業所 〒720-0825 広島県福山市沖野上町3-3-17
TEL (084) 922-2505 FAX (084) 922-2365

九州事務所 〒830-0003 福岡県久留米市東郷原町1502-3 坂田ビル1階
TEL (0942) 30-3010 FAX (0942) 30-3012

関東物流センター 〒345-0023 埼玉県北葛飾郡杉戸町大字本郷字東中464
TEL (0480) 34-5331 FAX (0480) 34-5348

西日本物流センター 〒719-0301 岡山県浅口市郡里庄町里見9065-1
TEL (0865) 64-5776 FAX (0865) 64-5836